

Zubehör für Hegner Scheibenschleifmaschine HSM 300

Maschinenständer



Abmessungen L x B x H: 560 x 400 x 720mm

Arbeitshöhe 960 - 970 mm

(Anwendungsbeispiel, Maschine nicht im
Lieferumfang enthalten)

Bestellnummer: 064 15 000

Schutzvorrichtung (passend ab Maschinenummer 11058 Baujahr 2011)



Bei Verwendung der Schutzeinrichtung kann die Schleifscheibe so abgedeckt werden, dass nur der benötigte Schleifbereich offen ist. Eine Schutzeinrichtung, die besonders für Schulen und Ausbildungsstätten zu empfehlen ist.

Schutzeinrichtung für Maschinen vor Baujahr 2011 auf [Anfrage](#) lieferbar.

(Anwendungsbeispiel, Maschine nicht im
Lieferumfang enthalten)

Bestellnummer: 064 01 020

Rundschleifeinrichtung RSE 400

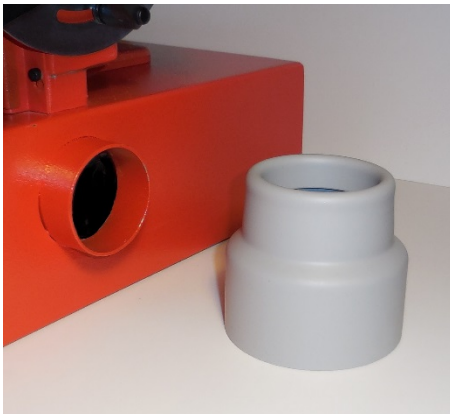


Die Rundschleifeinrichtung gestattet das Rundschleifen von rohen Scheiben, welche eine Bohrung in der Mitte haben. Für Bohrungen mit einem Durchmesser von wahlweise 6, 8, 10, 12 und 15 mm. Der zu schleifende Aussendurchmesser ist einstellbar von 30-400 mm.

(Anwendungsbeispiel, Maschine nicht im Lieferumfang enthalten)

Bestellnummer: 064 05 200

Adapter (zusätzlich)



für Schlauch mit Innendurchmesser 100 mm

Bestellnummer: 064 30 000

Adapter



für Absaugstutzen (Reduktion von Durchmesser 58 mm auf 36 mm)

Bestellnummer: 90 130 000